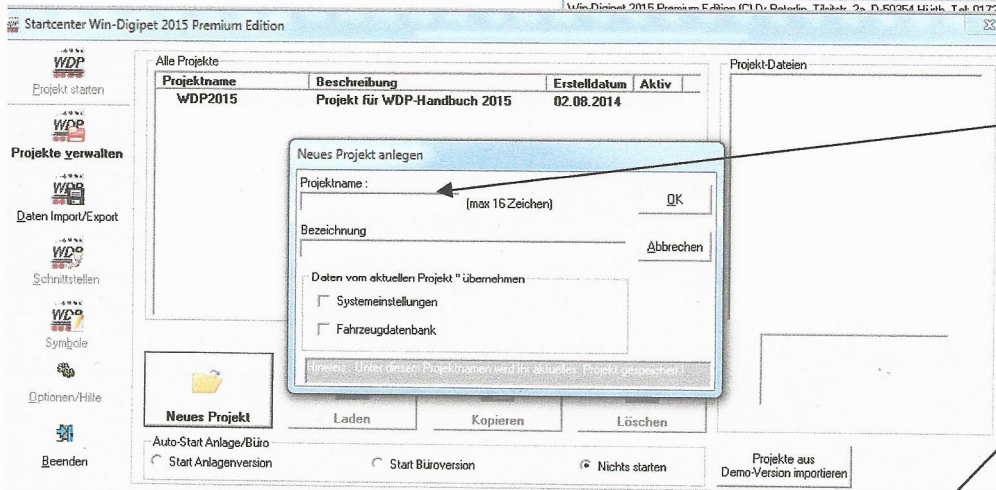
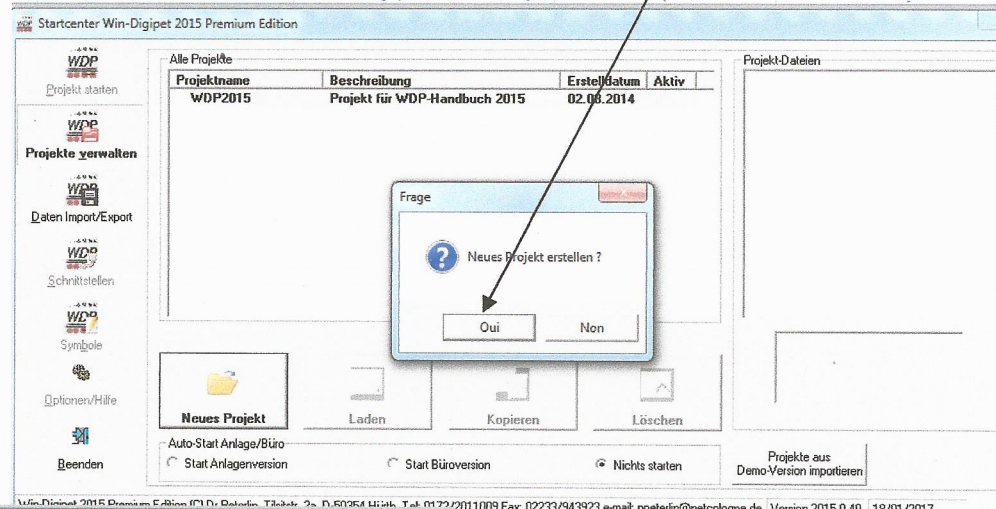


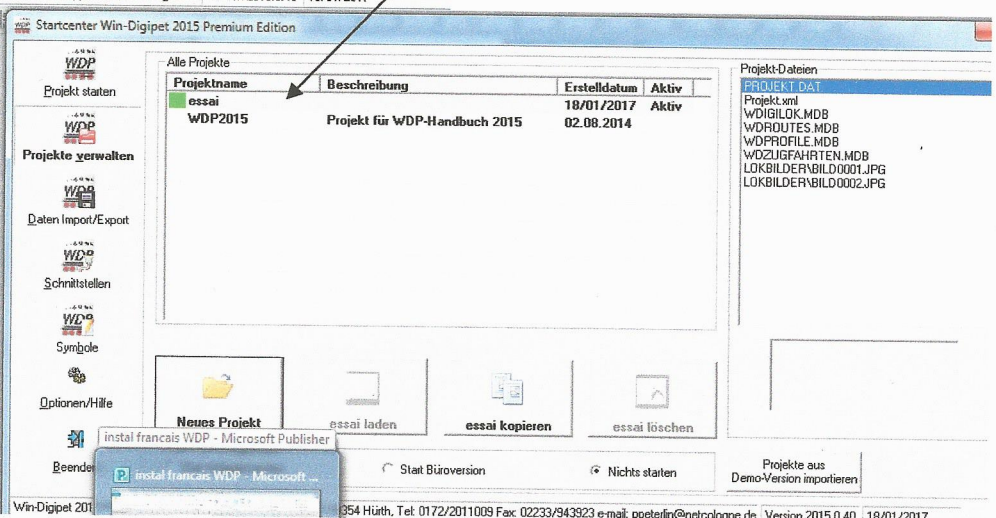
Cliquer sur news projet

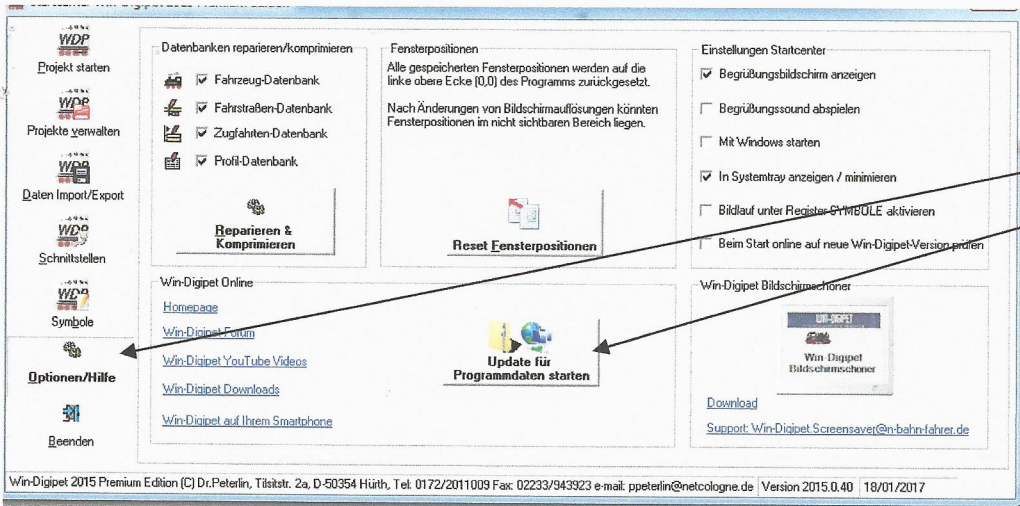
Cliquer sur oui



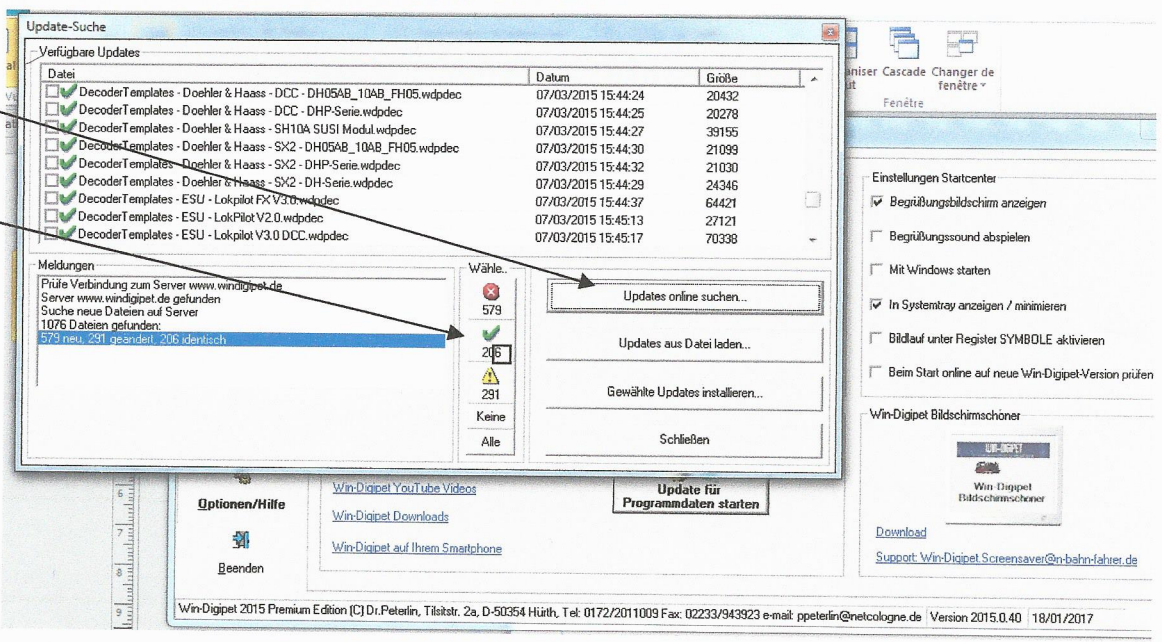
Nommer le projet puis OK

Le projet apparaît ici

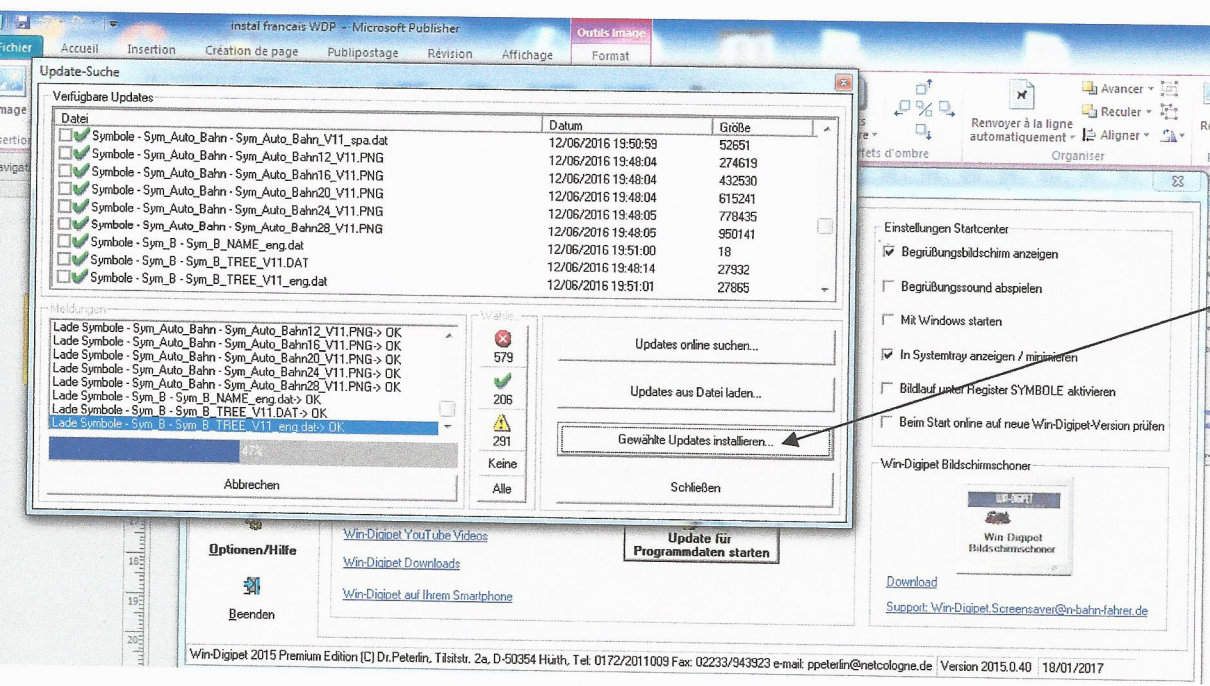




Cliquier sur option
puis sur update

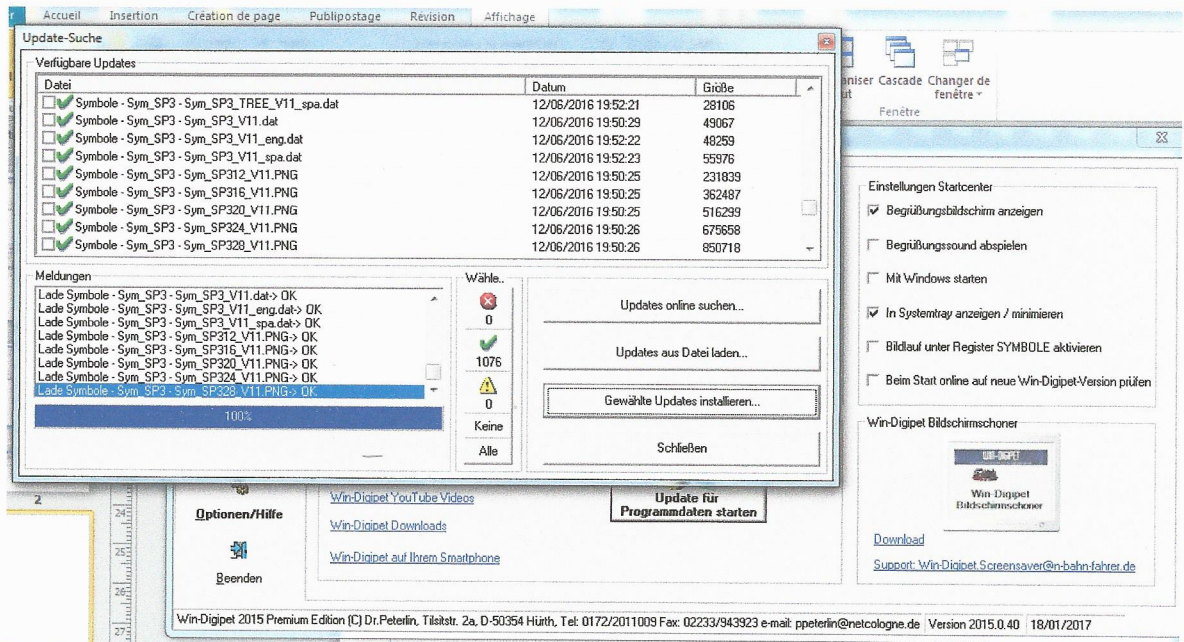


Puis sur update online
Cliquier sur le sigle vert



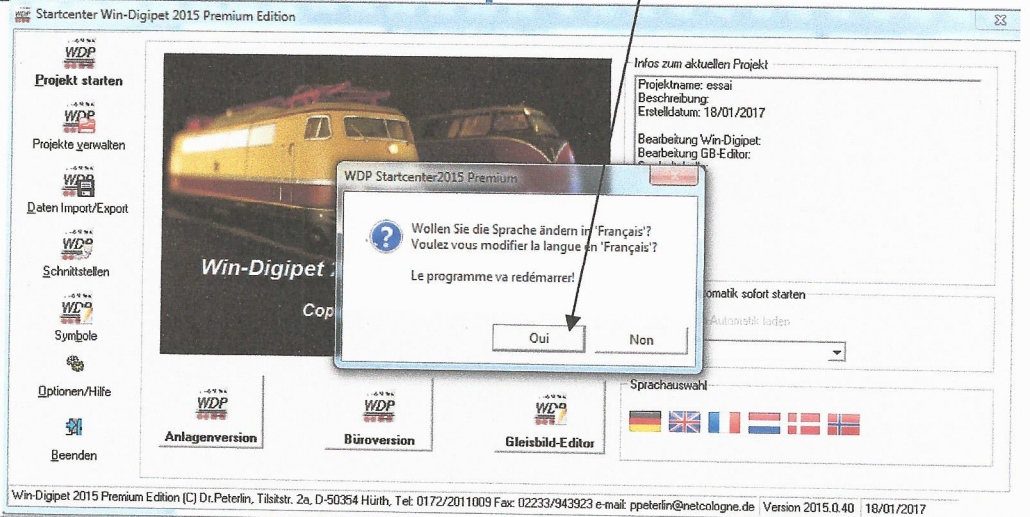
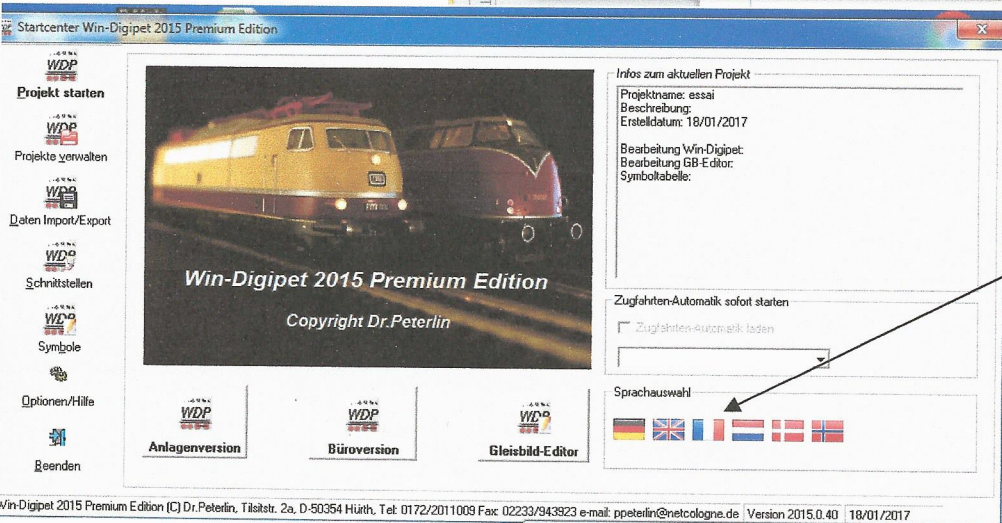
Cliquier sur le 3 em bouton
Attendre la fin de l'
'installation

Fermer la fenêtre

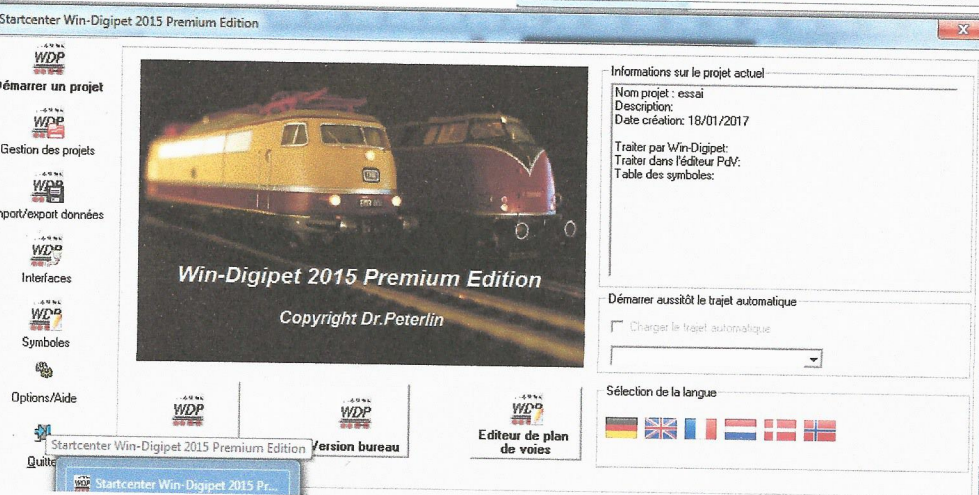


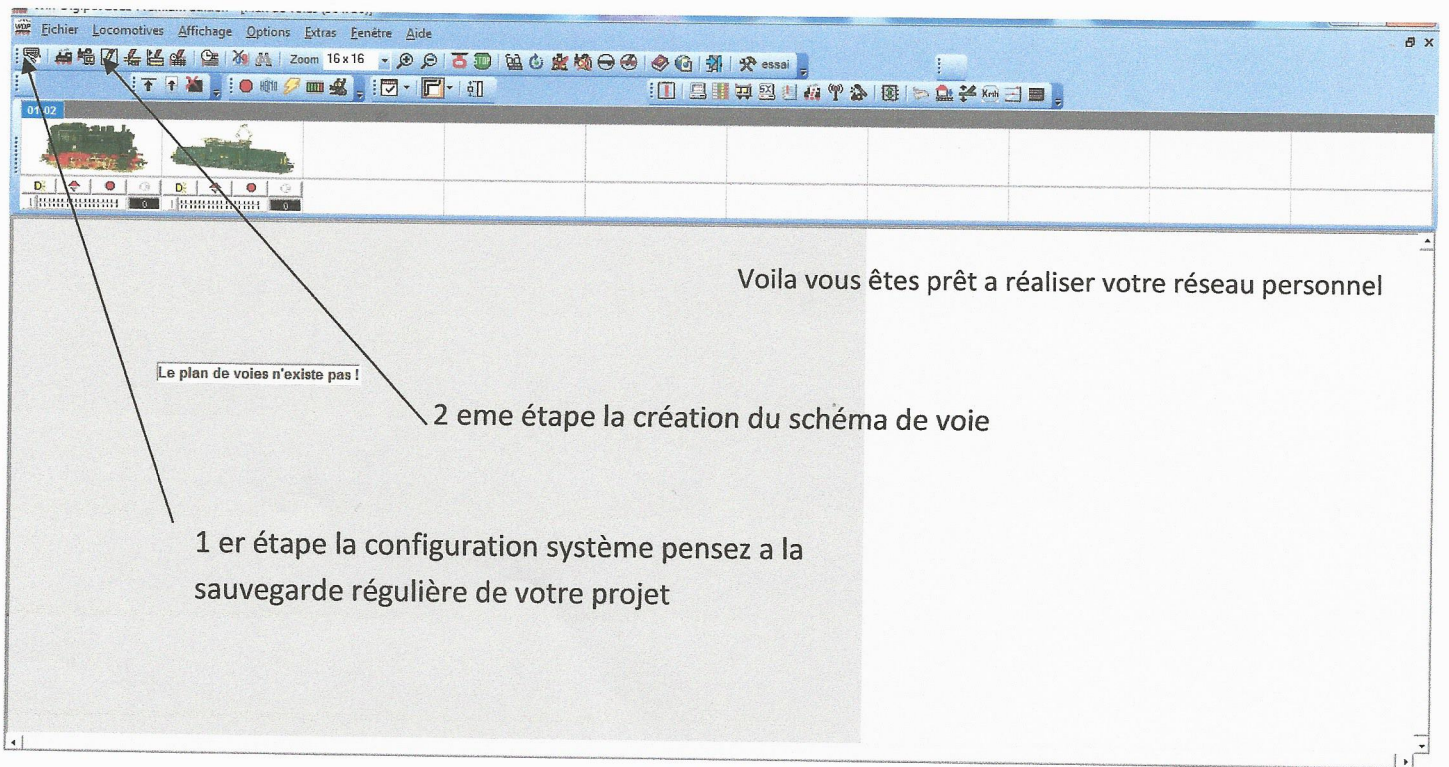
Choisir le langage

Puis OUI



Redémarrer puis cliquer sur réseau, le programme démarre en version Française





Voila vous êtes prêt a réaliser votre réseau personnel

Le plan de voies n'existe pas !

2 eme étape la création du schéma de voie

1 er étape la configuration système pensez a la sauvegarde régulière de votre projet